

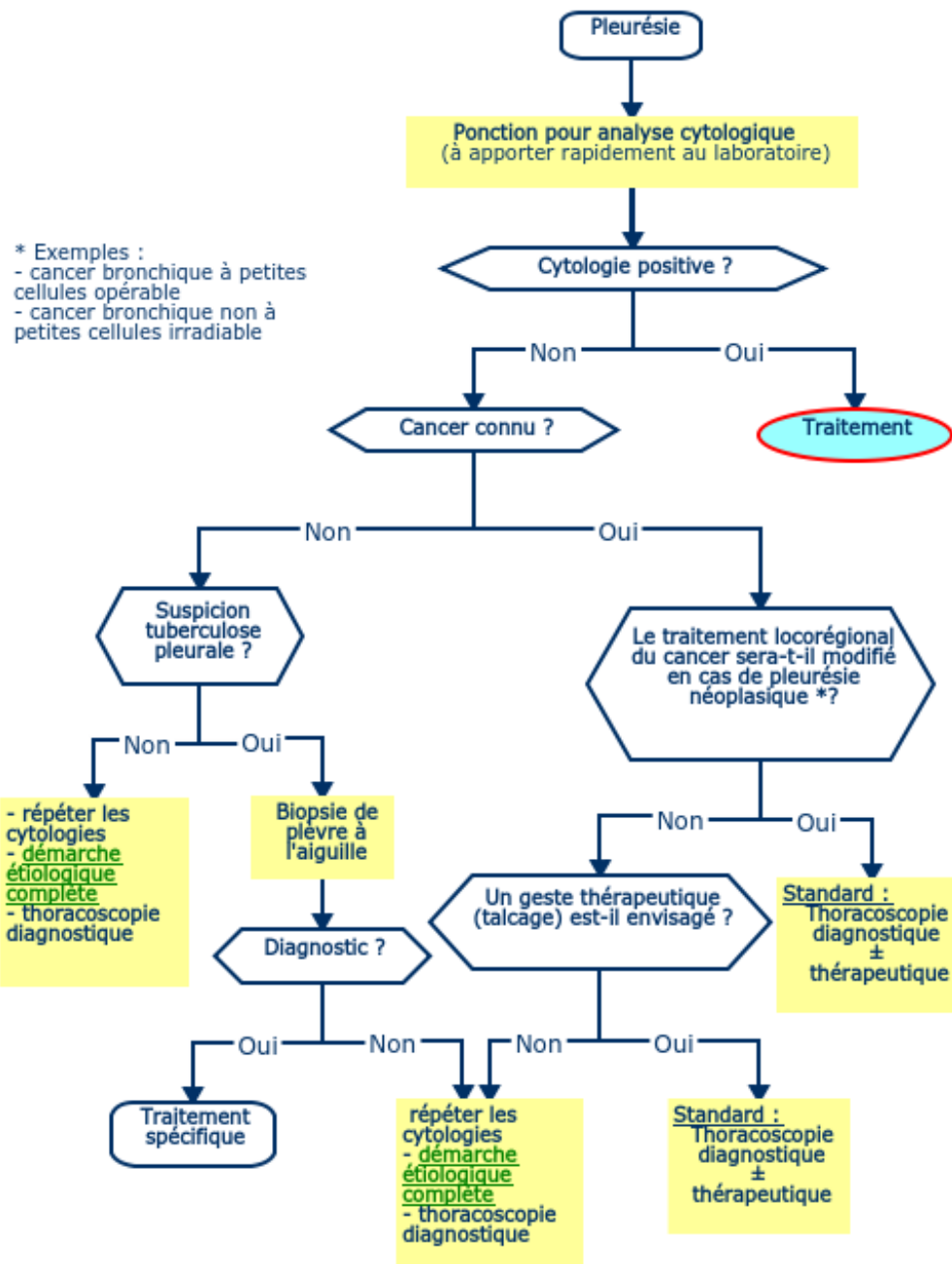
Pleurésie cancéreuse

*Ce référentiel, dont l'utilisation s'effectue sur le fondement des principes déontologiques d'exercice personnel de la médecine, a été élaboré par un groupe de travail pluridisciplinaire de professionnels du réseau régional de cancérologie de Lorraine (ONCOLOR), en tenant compte des recommandations nationales, et conformément aux données acquises de la science au **14 novembre 2015**.*

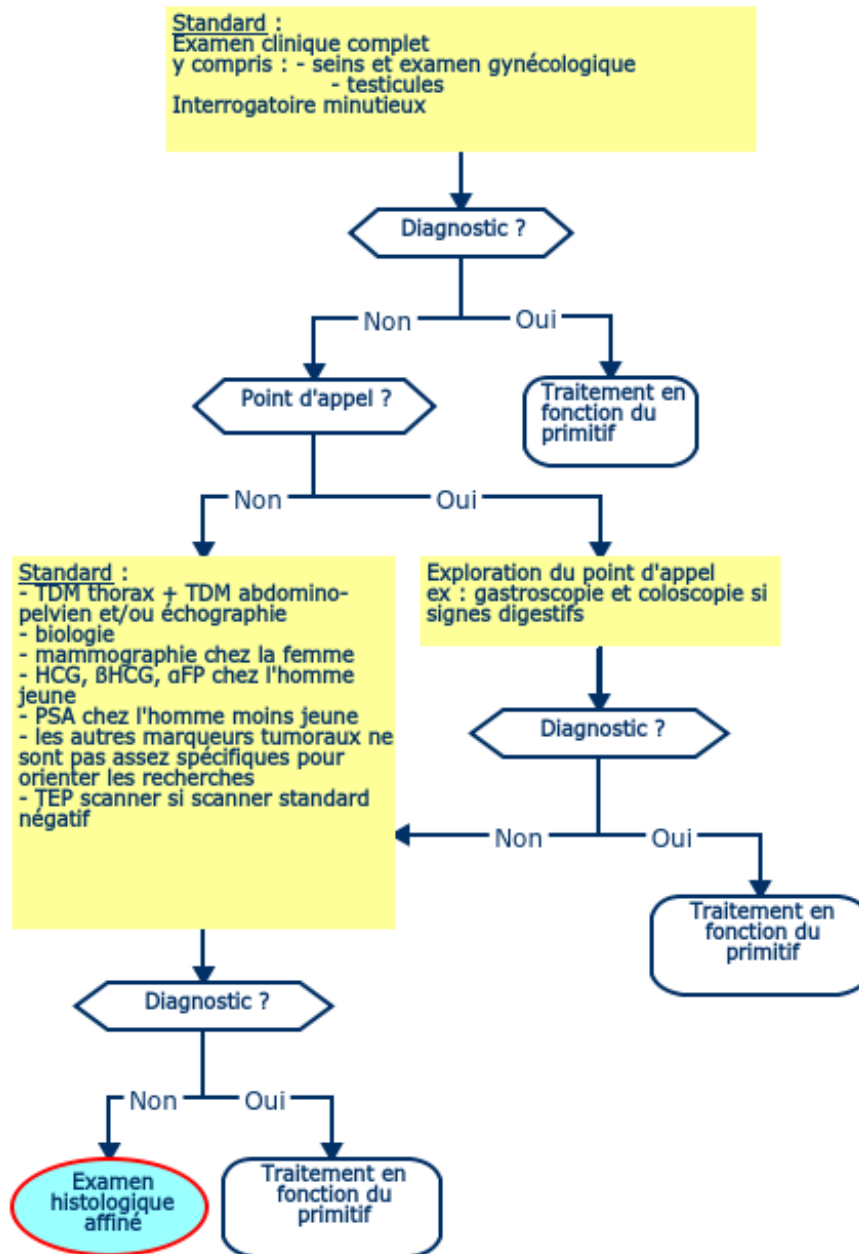
1. Généralités

- Ce référentiel propose :
 - la [conduite à tenir](#) pour affirmer (ou infirmer) le caractère néoplasique d'une pleurésie
 - le [traitement d'une pleurésie néoplasique](#)
 - le [bilan étiologique](#) de la recherche du primitif en cas de métastases pleurales ou pulmonaires
 - le cas particulier du traitement complémentaire des [trajets de thoracoscopie](#).

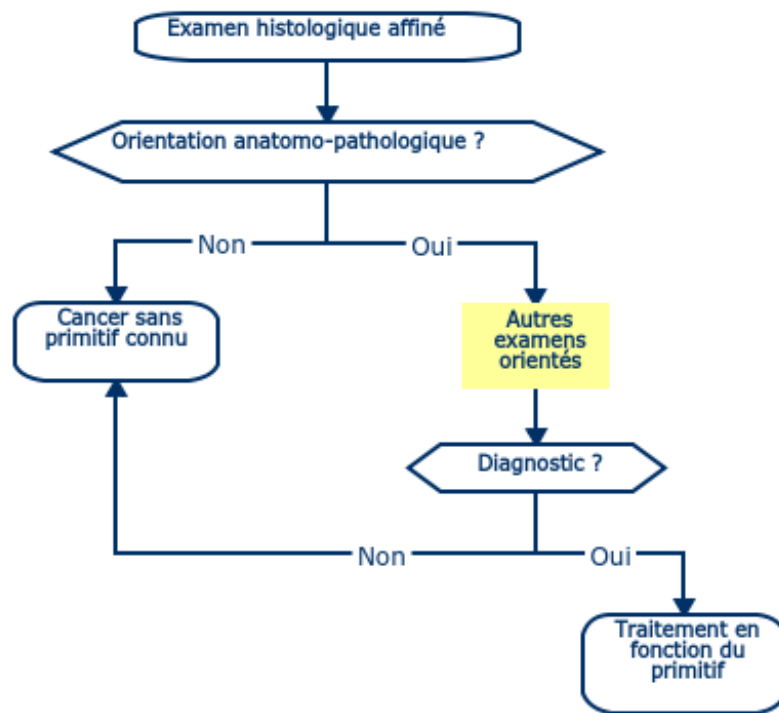
2. Conduite à tenir diagnostique devant une suspicion de pleurésie néoplasique



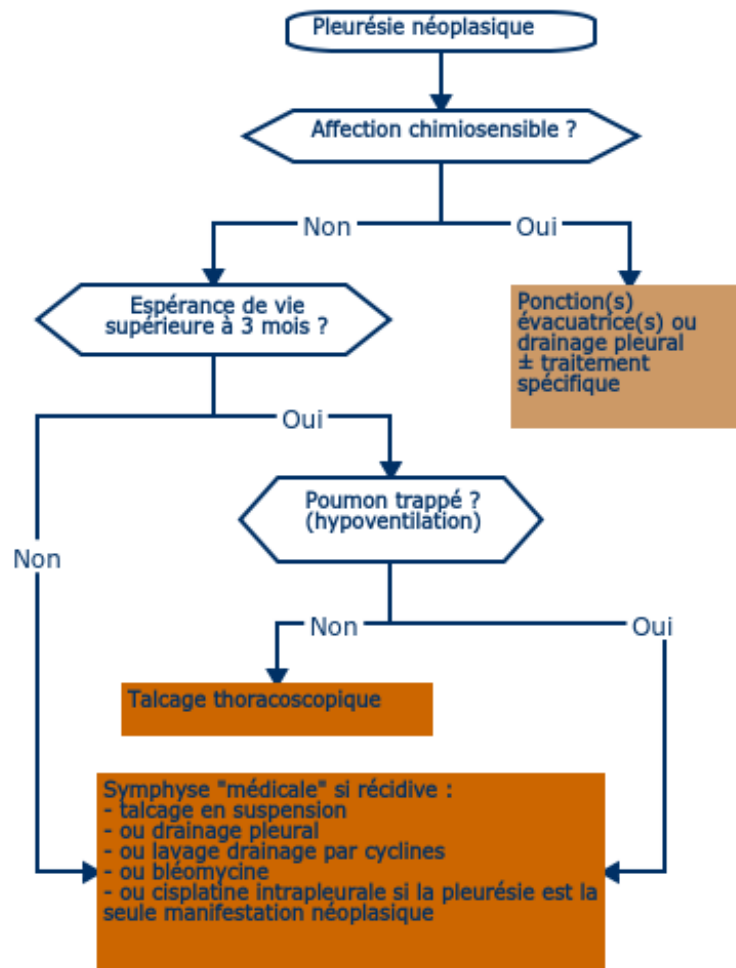
3. Bilan étiologique en cas de métastases pleurales ou pulmonaires : recherche d'un primitif



3.1. Examen histologique



4. Traitement d'une pleurésie néoplasique



5. Irradiation des trajets de thoracoscopie

