

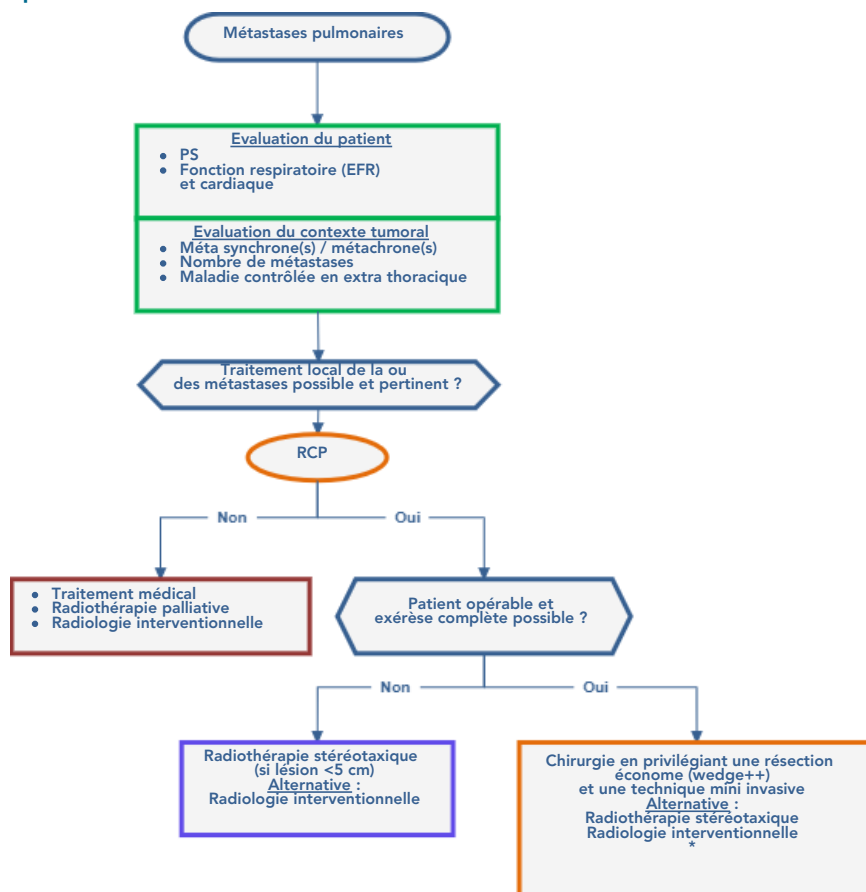
# Métastases pulmonaires

Cette référence de bonnes pratiques cliniques, dont l'utilisation s'effectue sur le fondement des principes déontologiques d'exercice personnel de la médecine, a été élaborée par un groupe de travail pluridisciplinaire de professionnels de santé des Dispositifs Spécifiques Régionaux du Cancer de Bourgogne-Franche-Comté (OncoBFC), du Grand Est (NEON) et d'Île-de-France (ONCORIF), en tenant compte des recommandations et réglementations nationales, conformément aux données acquises de la science au 16 mai 2024.

## 1. Généralités

- Cette référence décrit la conduite à tenir devant une ou des métastase(s) pulmonaire(s) dans le cas où le cancer primitif est connu.

## 2. Principes de traitement



\*NB : possibilité de combiner les techniques en séquentiel en cas de métastases multiples bilatérales

### 2.1. Pertinence de la chirurgie

- La pertinence de l'indication d'exérèse chirurgicale d'une ou de plusieurs métastases pulmonaires selon la tumeur primitive est la suivante :
  - ++++ : tumeurs germinales
  - +++ : ostéosarcomes
  - ++ : autres sarcomes, cancers colorectaux, rein
  - + : sein
  - ± : autres tumeurs.

### 2.2. Traitement systémique

- Un traitement systémique est à discuter en RCP.